

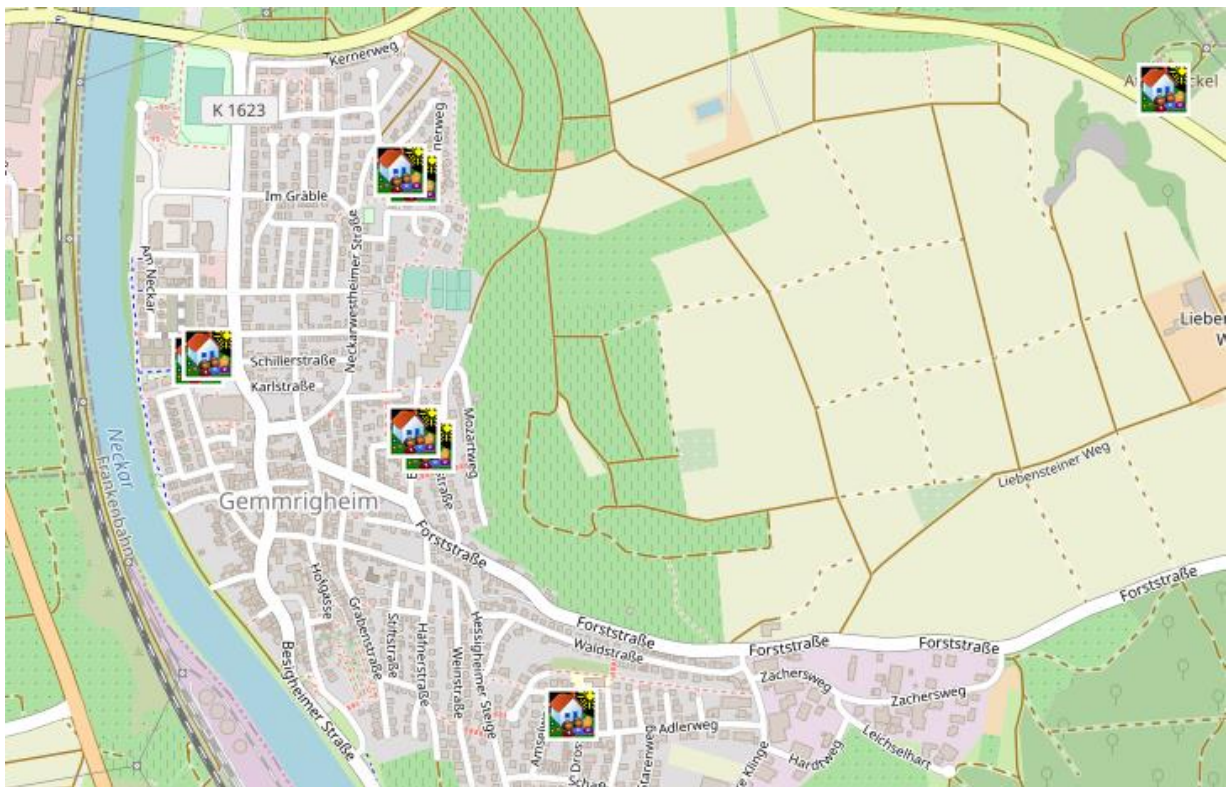
Kindergartenanmeldung online

Liebe Eltern,

bei der Gemeinde Gemmrigheim sind Anmeldungen zur Kinderbetreuung im Kleinkindbereich (U3, 1 bis 3 Jahre) und im Kindergarten (Ü3, 3 Jahre bis zum Schuleintritt) online unter folgender Adresse möglich:

<https://nhkita.gemmrigheim.de/>

Auf der Internetseite gelangen Sie zu einer Übersicht aller Einrichtungen, die dem Straßenverzeichnis zugeordnet ist. So können Sie auf einen Blick erkennen, welche Einrichtung sich nah an Ihrer Heimatadresse befindet. Anmeldungen müssen nicht wohnortnah sein und sind in allen Einrichtungen möglich.



Klicken Sie einfach auf eines der Kindertagessymbole dann öffnet sich ein weiteres Fenster mit den Informationen zur jeweiligen Kindertageseinrichtung.

Kindergarten Bergstraße



Bergstr. 21
74376 Gemmrigheim

Telefon: 07143/92442

Öffnungszeiten:
Leitung: Maria Chiara Intorre

Kindergarten Bergstraße:
Verlängerte Öffnungszeit
(VÖ/Ü3)
07.30 - 13.30 Uhr
07.00 - 13.00 Uhr

Betreuungszeiten:
[Verlängerte Öffnungszeiten | v](#)

[Zur Vormerkung](#)

Haben Sie Ihren Wunschkindergarten gefunden klicken Sie auf den blauen Link [Zur Vormerkung](#). In der Folge öffnet sich das Anmeldeformular, das vollständig ausgefüllt werden muss (Pflichtfelder sind mit einem * gekennzeichnet) und danach gesendet werden kann.

Auf der Startseite können Sie zusätzlich eine **Übersicht aller Einrichtungen** anklicken, auch hier gelangen Sie zum Anmeldeformular.

Bitte beachten Sie, dass eine Anmeldung zur Kernzeitenbetreuung der Grundschule nicht über das Online-Modul möglich sind, sondern direkt im Rathaus zu erfolgen haben. Dies gilt auch für den Kindergarten Forststraße.

Wenden Sie sich hierzu bitte an:

Carmen Steffen

Tel.: 07143 – 972 27

E-Mail: c.steffen@gemmrigheim.de

Frau Steffen steht Ihnen auch gerne für Rückfragen zum Online-Modul zur Verfügung.